

URZĄD MIEJSKI W BRODNICY

Wydział Infrastruktury i Rozwoju
ul. Kamionka 23, 87-300 Brodnica
tel. 56 493 03 00, fax. 56 498 26 26
www.brodnica.pl e-mail: umb@brodnica.pl

IR-BI.7013.1.26.2025

Brodnica, dnia 28.11.2025r.



Brodnickie Centrum

Usług Społecznych

ul. Ustronie 2B

87-300 Brodnica

W odpowiedzi na pismo: znak sprawy: BCUS.071.24.2025.MP z dnia 26.11.2025r. w sprawie opracowania Programu Funkcjonalno – Użytkowego dla zadania pn. „Zakup i montaż windy”, poniżej przesyłam odpowiedź:

- 1) Gmina Miasta Brodnicy nie posiada dokumentacji dotyczącej nadbudowy w formacie innym niż plik PDF,
- 2) Gmina Miasta Brodnicy nie dysponuje ekspertyzą przeciwpożarową dotyczącą drewnianych schodów prowadzących z pierwszego piętra na półpiętro,
- 3) Gmina Miasta Brodnicy nie posiada dokumentacji odnoszącej się do alternatywnych rozwiązań dla nadproży, takich jak wieniec lub murlata,
- 4) w załączeniu przekazuję informacje dotyczące projektowanego stalowego nadproża N1,

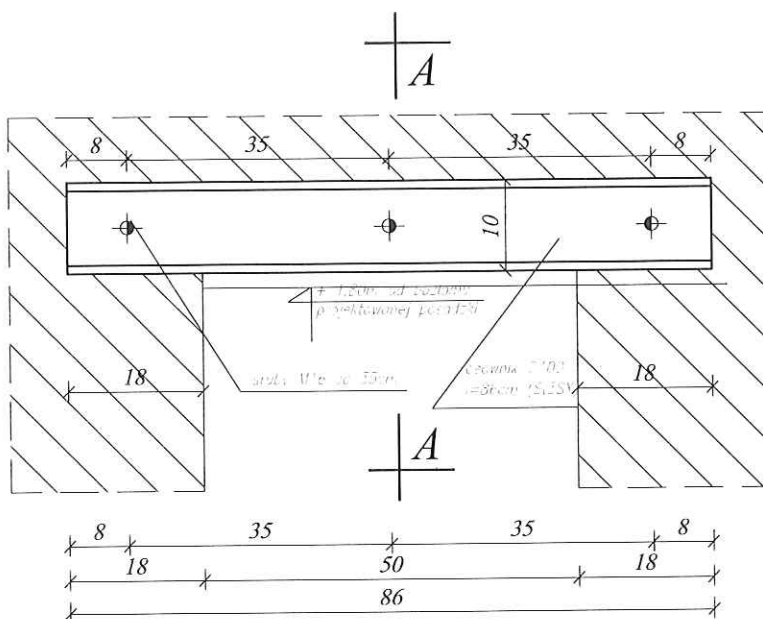
z poważaniem

Zastępca Burmistrza

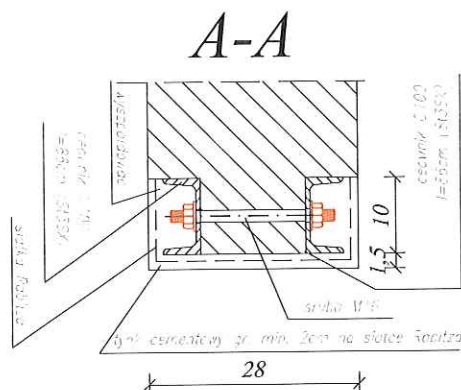
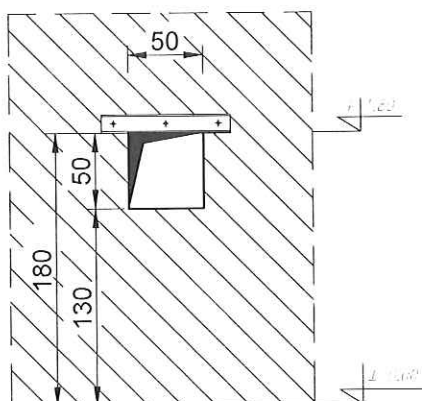

marcin Jędrzejek

Liczba sztuk	Nazwa i profil elementu	długość elementu m	masa jedn. kg/m	Ciężar jednego elementu kg	Ciężar ogółem
2	C100 l=0,86cm	0,860	10,60	9.12	18.23
					18.23

Projektowane nadproże
stalowe N1
(wykonać 1szt.)
skala 1:10



Orientacja otworu
względem posadzki
(głębokość 28cm)



STAL S235JRG2 (St3SX)
ŚRUBY KLASY 5.8

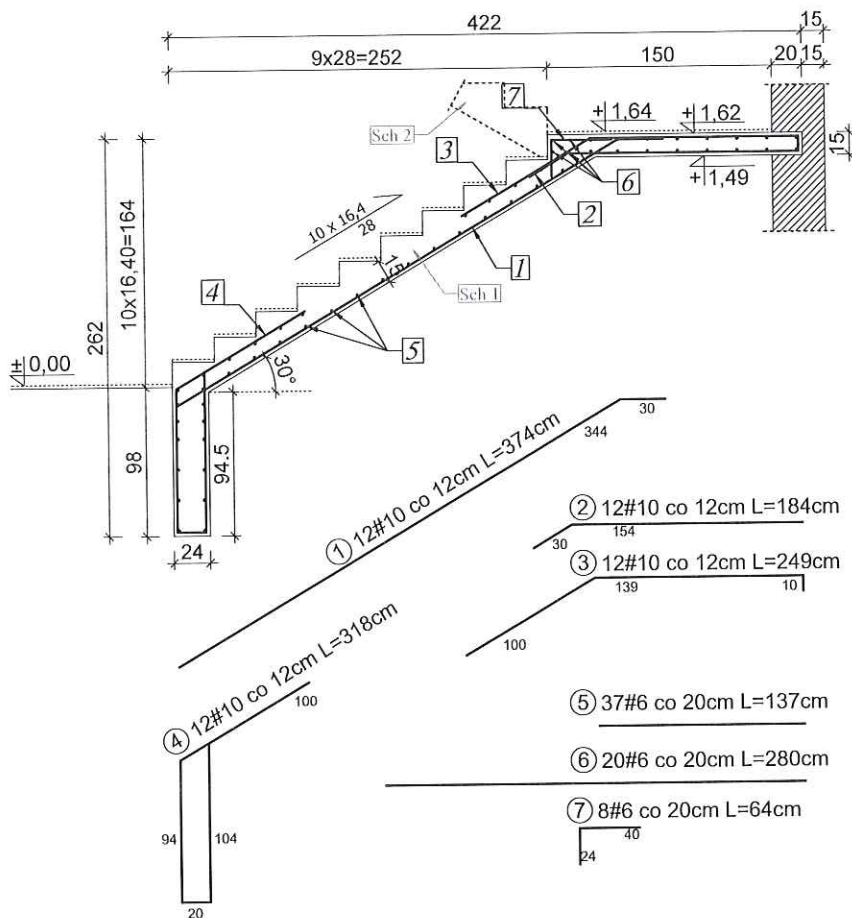
UWAGA:

Prace należy przeprowadzać następująco: po wytrasowaniu otworu i podstemplowaniu stropu, należy wykonać jednostronną bruzdę do osadzenia jednej części nadproża. Po narzuceniu zaprawy cementowej i dociśnięciu elementu stalowego należy wypełnić wszelkie szczeliny zaprawą bądź zaczynem cementowym. Po uzyskaniu przez zaprawę cementową odpowiedniej (w zależności od marki) wytrzymałości można wykonać bruzdę z drugiej strony ściany wraz z pozostałymi czynnościami. Po wykonaniu ww czynności można przystąpić do skręcenia obu elementów i wykucia otworu pod nim. Ostatnią czynnością jest wyszpaldowanie i nałożenie tynku cementowego na siatce stalowej.

NADZWA I ADRES INWESTYCJI: Nadbudowa budynku o jedną kondygnację z przeznaczeniem na funkcję Miejskiego Ośrodka Pomocy Społecznej zlokalizowanego na terenie działek nr 911/12 i 911/13 położonych przy ul. Ustronie w Brodnicy			
INWESTOR: Gmina Miasto Brodnica ul. Kamionka 23 87-300 Brodnica			
BIURO PROJEKTOWE: Zdzisław Brątkiewicz Nieruchomości PERFECT ul. Ogrodowa 12 87-300 Brodnica Tel: (0-56) 494 10 91 Fax: (0-56) 697 15 59 e-mail: zbperfect@o2.pl			
IMIE I NAZWISKO		NR UPR.	PODPIS
KONSTRUKTOR: mgr inż. Paweł Zaniecki		KUP.0009/POOK.08	
KONSULTANT SPRZĄDZĄCY: mgr inż. Marcin Malinowski		KUP.0081/POOK.09	
ASISTENT PROJEKTANTA: mgr inż. Edyta Borowska			
TAKSIERZ PROJEKTANTA: mgr inż. Dorota Grygorowicz			
Tytuł: PROJEKT BUDOWLANY			DATA: MARZEC 2016
BRANŻA: KONSTRUKCJA			SKALA: 1:10
Nazwa rysunku: Nadproże N1			NR RYS: K06

Bieg Sch 1

1:50
(Wykonać : 1 szt.)

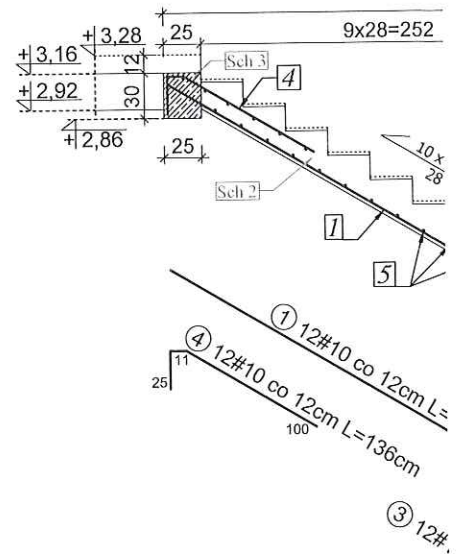


Szerokość biegu = 1,425m

Poz.	Ilość	Nr. pręta	Średnica	Liczba	Długość	Długość łączna [m]	
Sch 1	-	-	#	-	m	#6	#10
	1	1	10	12	3,74		44,88
		2	10	12	1,84		22,08
		3	10	12	2,49		29,88
		4	10	12	3,18		38,16
		5	6	37	1,37	50,69	
		6	6	20	2,80	56,00	
		7	6	8	0,64	5,12	
Długość razem [m]						111,81	135,00
Masa jednostkowa [kg/m]						0,222	0,617
Masa łączna [kg]						24,82	83,23
Masa ogółem / 1szt. [kg]						108,05	
Masa całkowita [kg]						108,05	

Bieg 5

1:5
(Wykonać



Szerokość biegu = 1,425m

Poz.	Ilość	Nr. pręta	Średnica	Liczba	Długość	Di
Sch 2	-	-	#	-	m	
	1	1	10	12	4,84	
		2	10	12	2,26	
		3	10	12	1,30	
		4	10	12	1,36	
	5	6	26	1,37	3	
Długość razem [m]						3
Masa jednostkowa [kg/m]						C
Masa łączna [kg]						
Masa ogółem / 1szt. [kg]						
Masa całkowita [kg]						

Belka Sch

1:50
(Wykonać : 1 s

